

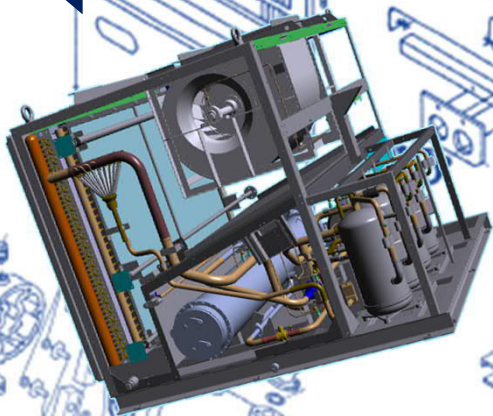
そろそろ新しい
空調機に変えたい！

船体の開口を
最小限に
抑えたい！

機器・冷媒換装で
環境対応・
省エネも実現！

分解 入替サービス

があるのを
ご存知ですか？



環境規制に対応した新・冷媒対応機種に入替え！

特徴

- 船内搬入 …船体への開口を最小限に抑えて修理を可能に！
- 分解・組立 …機械本体を一旦解体し搬入、ふたたび船内で組立て！
- 冷媒換装 …環境にやさしい新冷媒「R407H」※1へ入替え（換装のみも可）！

※1 出典「IPCC第4次評価報告書」温暖化係数（GWP）。温暖化係数（100年値）：1495（R407H）

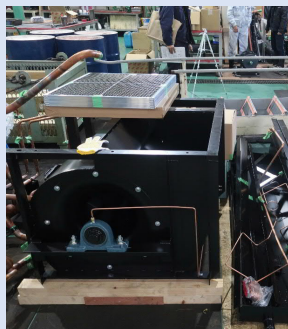
対応 機種

セントラル空調機「デッキユニット」・パッケージエアコン・
ギャレー用パッケージエアコン・ウォーターチリングユニットほか

限られた**船内**のスペースでも船体開口を最小限に！ダイキンMRエンジニアリングでは、空調エンジニアリングのエキスパートが**分解から組み立てまで**行います！！

■ 工事のステップ（セントラル空調機「デッキユニット」の分解・入替修理）

POINT 1



造船所様のスペースで 機器を分解

部材一つ一つを丁寧に分解。
製品知識と技術力がなければ
故障や事故の恐れもあるため
高度な技術力が必要です。

そのままと…
機器が船内のドアや壁に
ぶつかりケン！



※今回のデッキユニットのサイズは、[幅1800 x 奥行2000 x 高1550mm]となっており、通常では就航した船への搬入は非常に困難です。

分解した各部品を船内に搬入

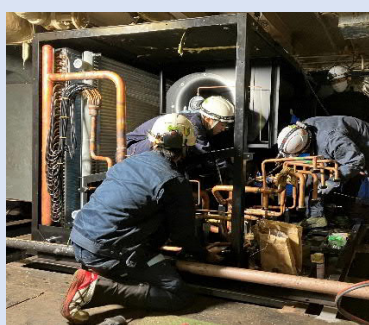


POINT 2

POINT 3

搬入した部品を組み立て

搬入した部材を順に組み立てていきます。溶接などの作業があるため、場合によっては丸二日かかる場合もあります。



環境改善！
省エネ実現！

お悩み解決
ご相談を！

夫 入 夫 入
夫 入 夫 入
夫 入 夫 入



入替完了後（型式：40馬力の「デッキユニット」）

【画像：株式会社新来島サノヤス造船様に掲載許可をいただいております。】

船用空調・冷凍装置の販売やアフターサービスについてのご質問・ご用命は下記までお問合せください。

ダイキンMRエンジニアリング株式会社

お問合せはこちら▼

本社

〒532-0011 大阪府大阪市淀川区西中島五丁目 5番15号 新大阪セントラルタワー11階
TEL(06)4805-7295 FAX(06)4805-7321

〈国内拠点〉 東京支店、中四国支店、九州支店

WEBから

<https://www.dmre.daikin.co.jp/>

